



ecclesia  
987 - 1987



ecclesia 987 – 1987

Jubiläumsausstellung  
1000 Jahre Kirchengemeinde  
Baden-Baden

Katalog

14. April bis 13. September 1987

Stadtmuseum im Baldreit

Küferstraße 3

7570 Baden-Baden

Telefon (0 72 21) 27 84 88

Öffnungszeiten : Di.-So. 10–12.30 Uhr und 14–17 Uhr

www.vi.nl.septembri. Herma domini re incernue dech. www.vi

## *IV. Malerei*

### *Kirchenausstattung*

44 *Schmerzensmann zwischen Maria und Johannes* *Abb. 25*

Öl auf Holz

Lukas Cranach d. Ä., Werkstatt um 1525

56 × 37 cm

In der deutschen Kunst des 14.–16. Jahrhunderts ist die Darstellung des Schmerzensmannes (Erbärmdebild) ein verbreitetes Motiv. Als Andachtsbild zeigt es die dornengekrönte, lebende Gestalt Christi mit den Merkmalen von Leiden und Tod zum Zeichen seiner Opferung und seiner Gnade.

Cranach stellt den Schmerzensmann zwischen Maria und den Evangelisten Johannes und folgt damit einem spätmittelalterlichen Bildtypus, wobei er den üblichen Bezug zum Sarkophag nicht herstellt, sondern seine Gruppe in die freie Natur postiert. Durch die für Cranach charakteristische Einbeziehung der Landschaft wird eine Spannung zwischen Ausdrucksdramatik und idyllischer Lieblichkeit erzeugt, die noch gesteigert

gert wird durch die bedrohliche Färbung des Himmels im Hintergrund.

Der linienbetonte, manierierte Malstil spricht für eine Entstehungszeit des Gemäldes in den 20er Jahren des 16. Jahrhunderts.

Literatur: Kdm Baden, S. 98, Cranach Basel, S. 451

#### 45 *Schutzmantelmadonna*

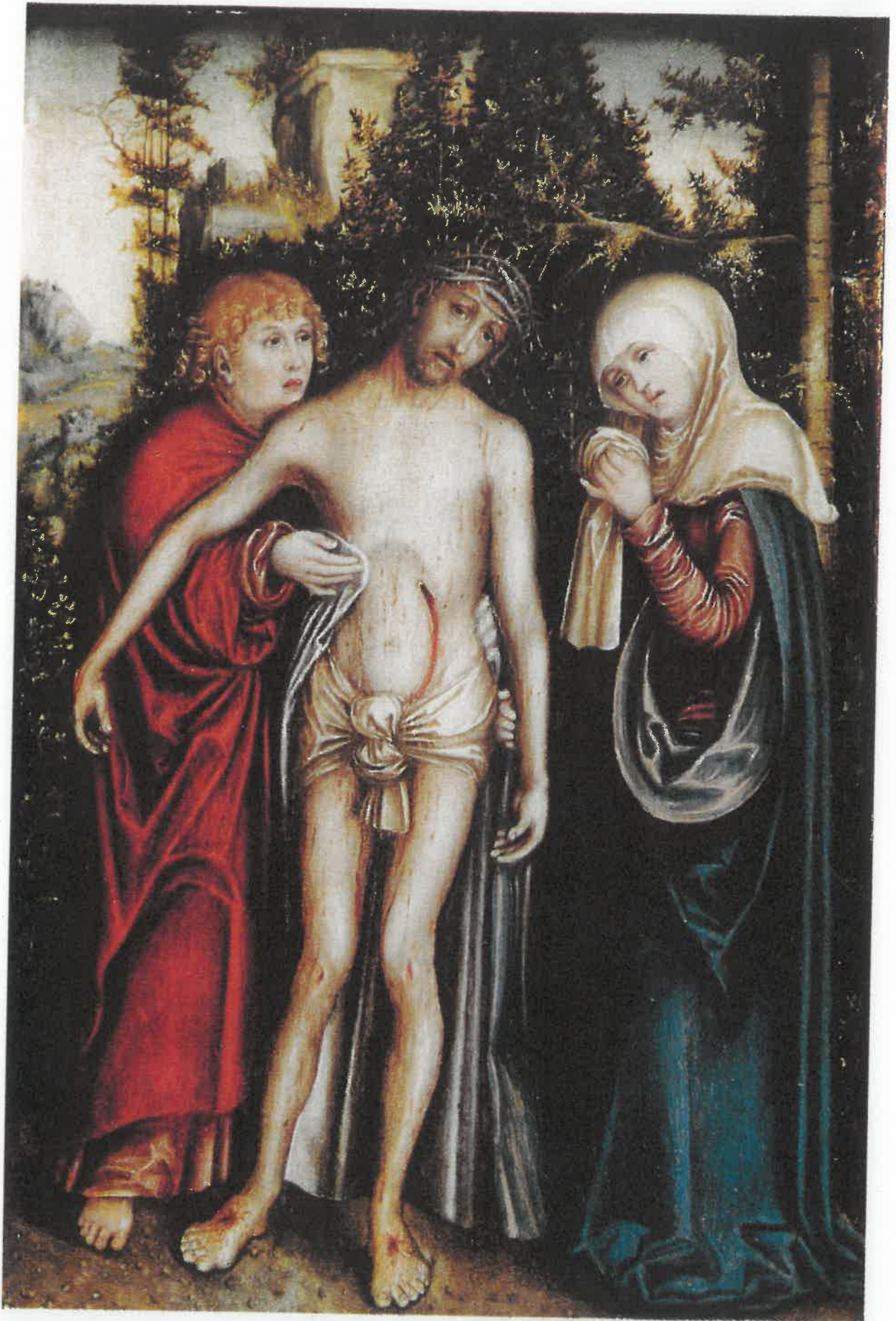
Öl auf Eichenholz

Unbekannter Künstler, Ende 17. Jh.

Höhe: 39 cm Breite: 32 cm

Leider gibt es keinen Hinweis auf die Herkunft dieses Motivbildes. Nach der dargestellten Kleidung zu schließen, ist das Gemälde gegen Ende des 17. Jahrhunderts, also während der Belagerung der Markgrafschaft durch die Franzosen oder kurz nach dem Stadtbrand im Jahre 1689, entstanden.

Drei weibliche und drei männliche Figuren knien rechts und links auf Stufen vor der Madonna. Vermutlich sind die Stifter dargestellt, die als äußeres Zeichen ihres Glaubens den Rosenkranz tragen. Die Muttergottes brei-



25 *Schmerzensmann, um 1525 (Kat. Nr. 44)*