

67 763

Sybille Reschke
Dipl.-Restauratorin

Weißenfelser Straße 67
04229 Leipzig
Tel/Fax.: 0341 4790099

Objektidentifikation

Inv.-Nr.:

Künstler :	Lucas Cranach (Werkstatt?)
Technik:	Öl auf Holz auf Leinwand marouffiert
Darstellung:	Luther als junger Mann

Bildmaße:	Höhe: 26	Breite: 18,7	cm
Rahmenmaß:	Höhe: 47,6	Breite: 40,1	Tiefe: 5,0 cm

Erhaltungszustand

Bildträger : Holztafel stark gedünnt und auf Leinwand marouffiert. Die Leinwandstruktur markiert sich bildseitig leicht in der Oberfläche.

Farbschicht / Grundierung / Firnis:

Der konservatorische Zustand ist gut, die Restaurierung scheint vor nicht allzu langer Zeit durchgeführt worden zu sein.

Unter UV-Licht fluoresziert der Firnis gleichmäßig dicht und grünlich, auf dem Firnis liegen vereinzelt Retuschen, z.B. im Bereich der Stirn oben rechts. Es ist zu vermuten, dass unter dem Firnis weitere Retuschen verborgen liegen.

Durchgeführte Restaurierungsmaßnahmen

Zierrahmen

- Kittung vereinzelter Fassungsausbrüche mit Modustuc (Pval-haltiger Kreidekitt)
- Retusche der Fassungsausbrüche mit Acrylfarben der Fi. Schmincke
- Filzausklebung Falz (Schutz gegen Staub)
- Einlegen der reflexarmen Mirogard-Magic-Glasscheibe
- Einlegen von gold eingetönten Distanzleisten
- Einlegen des Gemäldes in den Rahmen und Festsetzen mit Holzstreifen und -stücken
- Einsetzen eines säurefreien Archivkartons (Fi. Klug Conservation) als Rückseitenschutz
- Befestigung im Rahmen mit Stahlfedern (Fi. Temart)

S. R. J. J. J.

Leipzig, den 9.3.03

Luther



Gemälde mit Rahmen im Vorzustand

Luther



Gemälde ohne Rahmen im Vorzustand

Luther



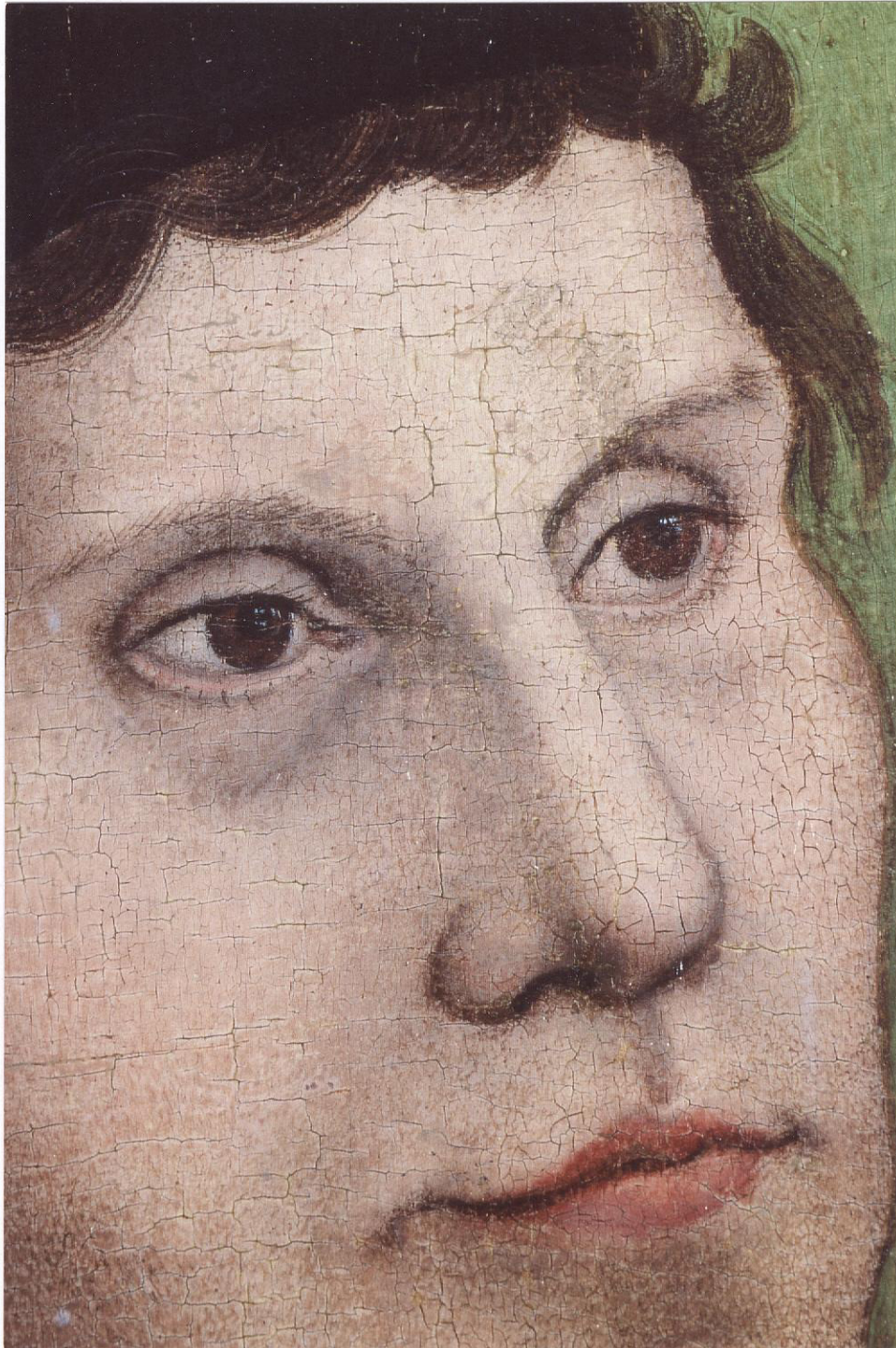
Gemälderückseite mit Rahmen

Luther



Gemälderückseite ohne Rahmen

Luther



Detail des Gesichtes

Das Gemälde weist ein fein ausgeprägtes Craquelée auf, im Sternbereich rechts oben sind Retuschen erkennbar.

Luther

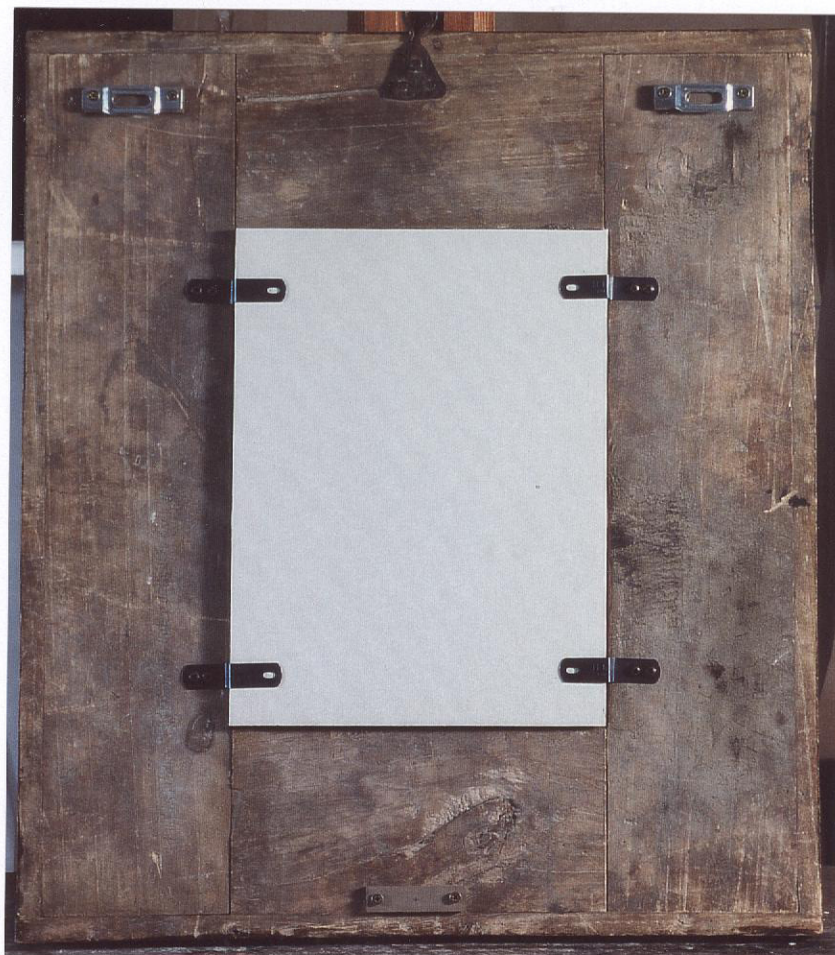


Gemälde nach der Verglasung und Einrahmung



Detail nach der Verglasung und Einrahmung
Sichtbar ist die goldfarbene Einlegeleiste, darüber die Glasscheibe und der
Rahmenfalz.

Luther



Gemälderückseite mit montierten Aufhängungen und Rückseitenschutz

S. Bredtke

Leipzig, den 9.3.03