

Bildschichtprobe – Entnahmeprotokoll

Künstler: Lucas Cranach der Jüngere

Titel: Verkündigung

Probe-Nr.: 1b

Entnahmegrund / Fragestellung:

Klärung des Bildschichtaufbaus im Bereich der Übermalung

Entnahmestelle



Gesamtaufnahme

Bezeichnung:
Inkarnat,
linke Hand Erzengel

Koordinaten:
30,4 cm von oben
20,0 cm von links

Beschreibung der Entnahme und der Probe:

Mit einer Lanzett-Präpariernadel wurde an der Kante eines ausgeprägten Craquelé-Sprunges die Bildschicht angeritzt. Beim Abhebeln zerbrach die Probe in mehrere Teile, die in ein kleines Papiertütchen fielen und von denen die größten Stücke eingebettet wurden. Es gelang, das gesamte Mal- und Grundierschichtpaket zu entnehmen, doch der vollständige Erhalt der obersten Firnisschicht ist fraglich.

Bildschichtprobe – Auswertung des Querschliffs

Künstler: Lucas Cranach der Jüngere

Titel: Verkündigung

Probe-Nr.: 1b

Einbettungsmaterial: Technovit 2000 LC

Belichtungseinstellung: Dunkelfeld

Abbildung des Querschliffs

Schichtenabfolge



Übermalung
Firnisschicht
graue Malschicht
fleischfarbene Malschicht
Imprimatur

Grundierung

Der Balken am unteren Rand entspricht 100 µm.

Beschreibung des Querschliffs:

Auf der weißen Grundierung liegt eine weiße Imprimatur. Die fleischfarbene Malschicht ist sehr dünn, doch sind deutlich Zinnober-Pigmente zu erkennen. Darauf befindet sich partiell eine zweite Malschicht, deren Auftragsweise an Lichthöhungen denken lässt. Diese ist jedoch nicht weiß sondern grau, weshalb eine Pigmentveränderung vorliegen könnte. Die Malschicht wird von einem Firnis abgeschlossen. Obenauf liegt eine Übermalung im Inkarnatston, welche wohl die graue Malschicht der Originalsubstanz verdecken soll.

Bildschichtprobe – Auswertung des Querschliffs

Künstler: Lucas Cranach der Jüngere

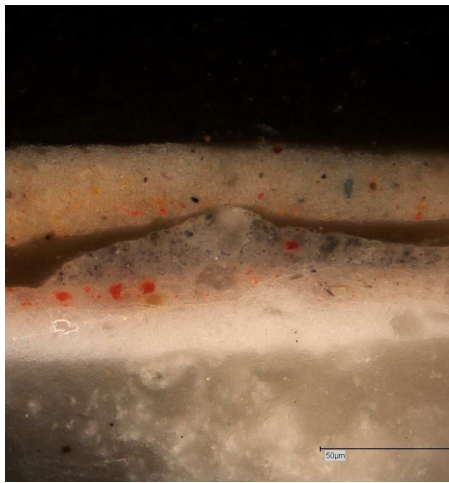
Titel: Verkündigung

Probe-Nr.: 1b

Einbettungsmaterial: Technovit 2000 LC

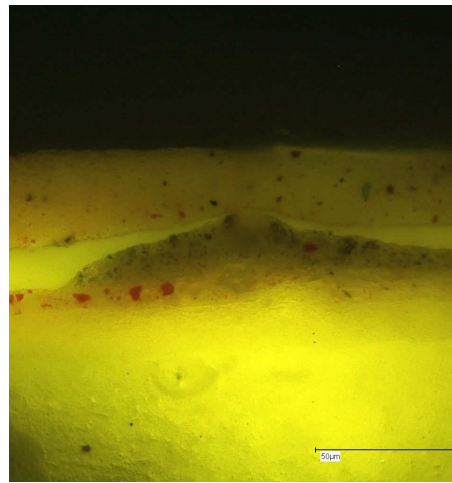
Belichtungseinstellung: Dunkelfeld (DF), Blauanregung (BA)

Detail des Querschliffs im DF



Der Balken am unteren Rand entspricht
50 μm

Detail des Querschliffs in BA



Der Balken am unteren Rand entspricht
50 μm .

Beschreibung der Proben:

In der Blauanregung ist eine deutliche Fluoreszenz des Firnisses zu erkennen, an dessen oberem Abschluss eine dünne Schmutzschicht aufliegt. Ebenfalls gut sichtbar in der Blauanregung ist der dünne Firnis auf der Übermalung in der rechten Bildhälfte.

Bildschichtprobe – Entnahmeprotokoll

Künstler: Lucas Cranach der Jüngere

Titel: Verkündigung

Probe-Nr.: 1e

Entnahmegrund / Fragestellung:

Klärung des Bildschichtaufbaus im Bereich des grünen Vorhangs. Wurde das Grün in mehreren Schichten aufgebaut?

Entnahmestelle



Gesamtaufnahme

Bezeichnung:
Grüner Vorhang

Koordinaten:
22,1 cm von oben
5,6 cm von rechts

Beschreibung der Entnahme und der Probe:

Mit einer Lanzett-Präpariernadel wurde am unteren Rand des Ausflugloches die hohl aufliegende Bildschicht angeritzt. Beim Abhebeln zerbrach die Probe in mehrere Teile, die in ein kleines Papiertütchen fielen und von denen das größte Stück eingebettet wurde. Dabei hat sich vermutlich der ohnehin sehr dünn aufliegende Firnis abgelöst.

Bildschichtprobe – Auswertung des Querschliffs

Künstler: Lucas Cranach der Jüngere

Titel: Verkündigung

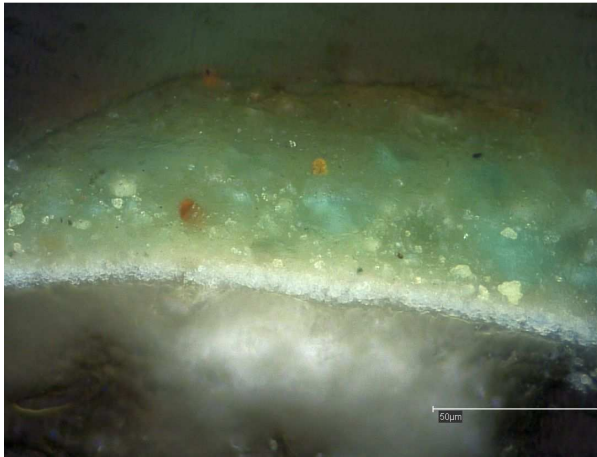
Probe-Nr.: 1e

Einbettungsmaterial: Technovit 2000 LC

Belichtungseinstellung: VIS

Abbildung des Querschliffs

Schichtenabfolge



Der Balken am unteren Rand entspricht 50 µm.

Malschicht

Imprimitur

Grundierung

Beschreibung des Querschliffs:

Die Grundierung ist in dieser Probe nicht mit angeschliffen. Auf der weißen Imprimitur liegt eine feinpigmentierte grüne Malschicht, bei der es sich wahrscheinlich um Kupfergrünpigmente handelt, welche mit wenigen ockerfarbenen Pigmenten sowie vereinzelt Schwarzpigmenten ausgemischt ist. Trotz der geringen Deckkraft von Grünspan wurde es nicht mit dem guten deckenden Blei-Zinn-Gelb ausgemischt oder andersfarbig unterlegt.

Bildschichtprobe – Auswertung des Querschliffs

Künstler: Lucas Cranach der Jüngere

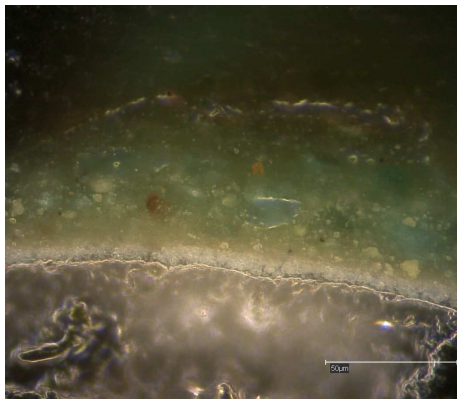
Titel: Verkündigung

Probe-Nr.: 1e

Einbettungsmaterial: Technovit 2000 LC

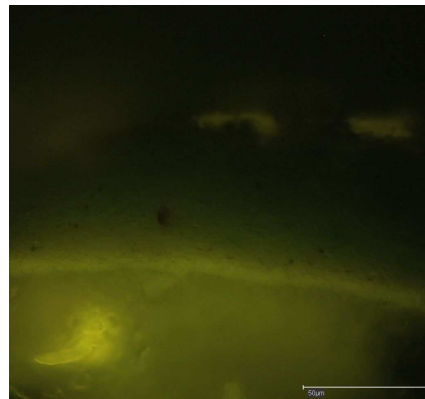
Belichtungseinstellung: Dunkelfeld (DF), Blauanregung (BA)

Abbildung des Querschliffs im DF



Der Balken am unteren Rand entspricht
50 μm.

Abbildung des Querschliffs in BA



Der Balken am unteren Rand entspricht
50 μm.

Beschreibung der Proben:

In der Blauanregung ist auf der Malschicht partiell eine fluoreszierende Schicht zu erkennen, bei der es sich um den in diesem Bildbereich recht ungleichmäßig erhaltenen Firnis handeln dürfte.