

Bildschichtprobe – Entnahmeprotokoll

Künstler: Lucas Cranach der Jüngere

Titel: Taufe

Probe-Nr.: 3a

Entnahmegrund / Fragestellung:

Klärung des Bildschichtaufbaus im Bereich der Schaub des Kurfürsten.

Entnahmestelle



Gesamtaufnahme

Bezeichnung:

Schwarze Schaub Kurfürst

Koordinaten:

23,4 cm von unten

11,2 cm von links

Beschreibung der Entnahme und der Probe:

Mit einer Lanzett-Präpariernadel wurde an der Kante einer kleinen Bildschichtfehlstelle die Probe abgehobelt, welche in einem kleinen Papiertütchen aufgefangen und später eingebettet wurden. Dabei gelang es, das gesamte Schichtenpaket zu entnehmen

Bildschichtprobe – Auswertung des Querschliffs

Künstler: Lucas Cranach der Jüngere

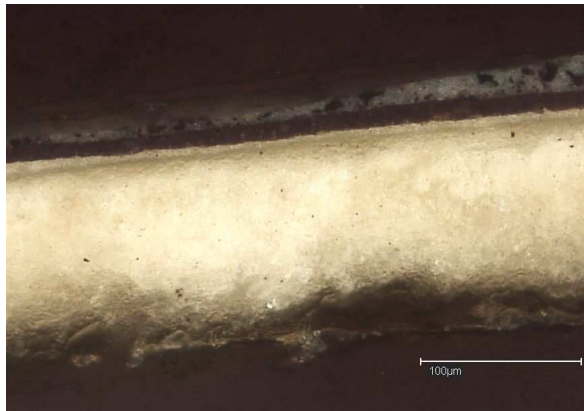
Titel: Taufe

Probe-Nr.: 3a

Einbettungsmaterial: Technovit 2000 LC

Belichtungseinstellung: VIS

Abbildung des Querschliffs



Der Balken am unteren Rand entspricht 100 μm .

Schichtenabfolge

Firnisschicht
hellgraue Malschicht
dunkelgraue Malschicht
Imprimitur

Grundierung

Vorleimung

Beschreibung des Querschliffs:

Der untere Rand der Probe weist eine Bindemittelschicht – die Vorleimung – auf. Darauf folgen die Grundierung und die weiße Imprimitur. Die Malschicht folgt einem zweischichtigen Aufbau. Auf der dunkelgrauen Schicht liegt eine hellgraue Malschicht. Abschließend liegt der Firnis auf.

Bildschichtprobe – Auswertung des Querschliffs

Künstler: Lucas Cranach der Jüngere

Titel: Taufe

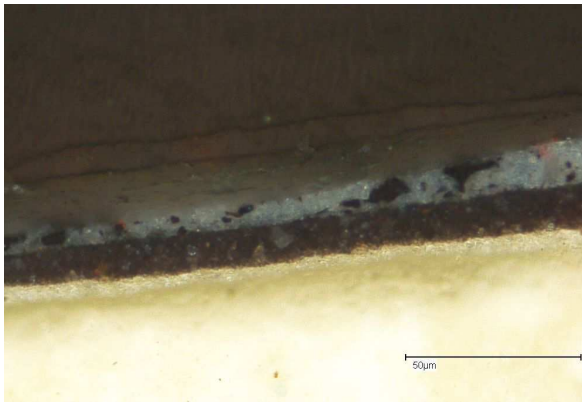
Probe-Nr.: 3a

Einbettungsmaterial: Technovit 2000 LC

Belichtungseinstellung: VIS

Detail des Querschliffs

Schichtenabfolge



Firnisschicht 2
Firnisschicht 1
hellgraue Malschicht
dunkelgraue Malschicht
Imprimitur
Grundierung

Der Balken am unteren Rand entspricht 50 µm.

Beschreibung des Querschliffs:

In der Vergrößerung sind in der unteren Malschicht weiße und ockerfarbene Pigmente zu erkennen. Die hellgraue Malschicht enthält schwarze Partikel, die wesentlich größer sind.

Zwei Firnisschichten lassen sich deutlich differenzieren.

Bildschichtprobe – Auswertung des Querschliffs

Künstler: Lucas Cranach der Jüngere

Titel: Taufe

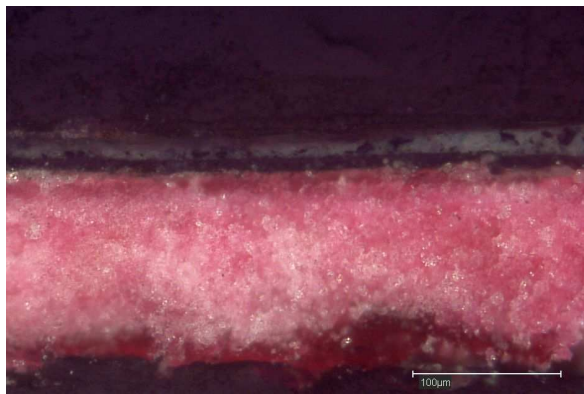
Probe-Nr.: 3a

Einbettungsmaterial: Technovit 2000 LC

Belichtungseinstellung: VIS

Abbildung des Querschliffs nach Anfärbung mit Fuchsin S

Schichtenabfolge



Firnisschicht

Malschicht

Grundierung

Vorleimung

Der Balken am unteren Rand entspricht 100 µm.

Beschreibung des Querschliffs:

Die Grundierung weist nach der Anfärbung mit Fuchsin S eine intensiv rosa-rote Farbe auf, was auf eine leimgebundene Grundierung schließen lässt. Am unteren Rand der Grundierung ist die ebenfalls intensiv rote bis pinkfarbene Vorleimung deutlich zu erkennen.