

## Bildschichtprobe – Entnahmeprotokoll

**Künstler:** Lucas Cranach der Jüngere

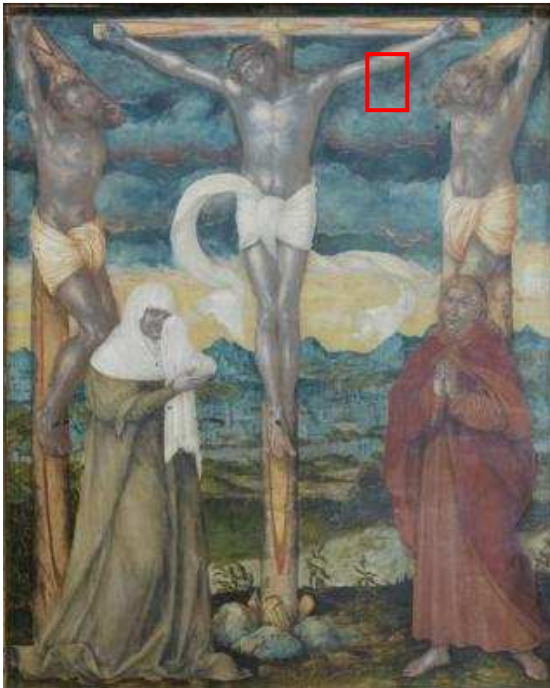
**Titel:** Kreuzigung

**Probe-Nr.:** 4a

### Entnahmegrund / Fragestellung:

Klärung des Bildschichtaufbaus im Bereich des dunkelblauen Himmels.

### Entnahmestelle



Gesamtaufnahme

Bezeichnung:  
Blauer Himmel

Koordinaten:  
7,3 cm von oben  
15,1 cm von rechts

### Beschreibung der Entnahme und der Probe:

Mit einer Lanzett-Präpariernadel wurde am unteren Rand des Ausfluges die Bildschicht angeritzt und eine Scholle herausgelöst, die in ein kleines Papiertütchen fiel. Dabei konnte das gesamte Schichtenpaket entnommen werden.

## Bildschichtprobe – Auswertung des Querschliffs

**Künstler:** Lucas Cranach der Jüngere

**Titel:** Kreuzigung

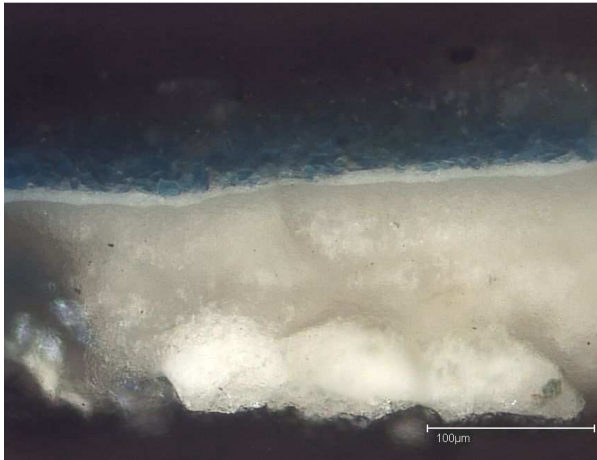
**Probe-Nr.:** 4a

**Einbettungsmaterial:** Technovit 2000 LC

**Belichtungseinstellung:** VIS

Abbildung des Querschliffs

Schichtenabfolge



Der Balken am unteren Rand entspricht 100 μm.

Malschicht

Imprimatur

Grundierung

### **Beschreibung des Querschliffs:**

Auf der Grundierung liegt eine weiße Imprimatur. Die darauffolgende Malschicht weist größere Partikel von leuchtend blauer Farbigkeit auf, bei denen es sich um Azurit handelt. Der weitere Schichtenverlauf ist nicht näher zu differenzieren.

## Bildschichtprobe – Auswertung des Querschliffs

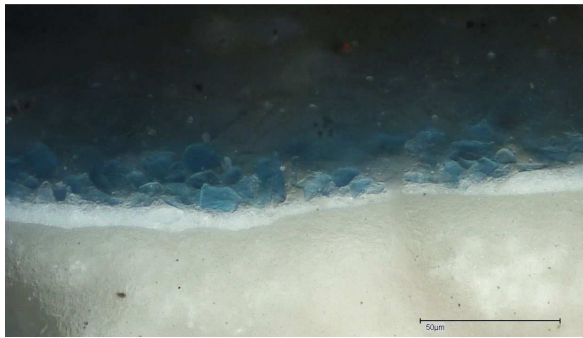
**Künstler:** Lucas Cranach der Jüngere

**Titel:** Kreuzigung

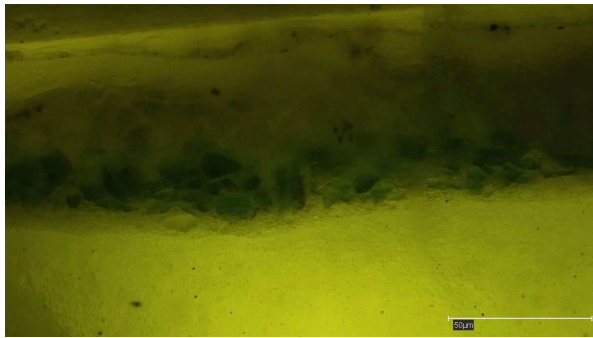
**Probe-Nr.:** 4a

**Einbettungsmaterial:** Technovit 2000 LC

**Belichtungseinstellung:** VIS, Blauanregung (BA)



Detail des Querschliffs im  
VIS



Detail des Querschliffs in  
BA

Der Balken am unteren Rand entspricht jeweils  
50 µm.

### **Beschreibung der Proben:**

In der Blauanregung sind deutlich farblose, scharfkantige Partikel auf der Azuritschicht zu erkennen, bei denen es sich um entfärbte Smalte handeln dürfte. Obenauf liegen zwei Firnisschichten, die durch einen ausgeprägten Schmutzhorizont getrennt sind.

## Bildschichtprobe – Entnahmeprotokoll

**Künstler:** Lucas Cranach der Jüngere

**Titel:** Kreuzigung

**Probe-Nr.:** 4e

### Entnahmegrund / Fragestellung:

Klärung des Bildschichtaufbaus im Bereich des Gewandes Mariens. Handelt es sich bei der gräulichen Farbe um Smalte?

### Entnahmestelle



Gesamtaufnahme

Bezeichnung:

Graues Gewand Mariens

Koordinaten:

2,5 cm von unten

4,9 cm von links

### Beschreibung der Entnahme und der Probe:

Mit einer Lanzett-Präpariernadel wurde am unteren Rand des Ausflughoches die Bildschicht angeritzt. Beim Abhebeln zerbrach die Probe in mehrere Teile, die in einem kleinen Papiertütchen aufgefangen und allesamt eingebettet wurden. Dabei gelang es nicht das gesamte Schichtenpaket zu entnehmen.

## Bildschichtprobe – Auswertung des Querschliffs

**Künstler:** Lucas Cranach der Jüngere

**Titel:** Kreuzigung

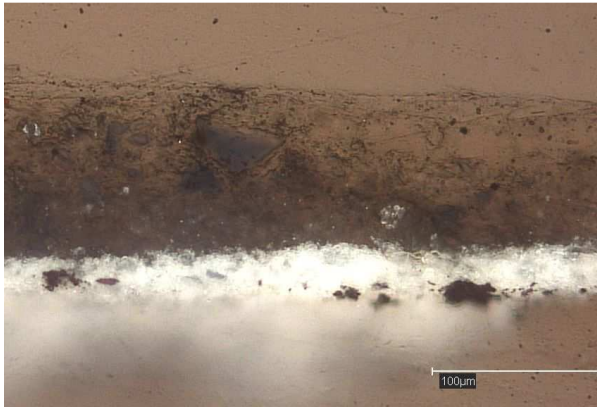
**Probe-Nr.:** 4e

**Einbettungsmaterial:** Technovit 2000 LC

**Belichtungseinstellung:** VIS

Abbildung des Querschliffs

Schichtenabfolge



Firniss

blaue Malschicht

graue Malschicht

Der Balken am unteren Rand entspricht 100 µm.

### **Beschreibung des Querschliffs:**

Die Grundierung konnte bei dieser Probe nicht mit entnommen werden.

Zuunterst liegt eine helle Malschicht vor, die mit größeren Schwarzpigmenten versetzt ist. In der aufliegenden Malschicht sind vereinzelt scharfkantige, durchscheinende Partikel zu erkennen, von denen nur wenige Pigmente noch ihre ursprünglich blaue Farbigekeit aufweisen und bei denen es sich um Smalte handelt.

## Bildschichtprobe – Auswertung des Querschliffs

**Künstler:** Lucas Cranach der Jüngere

**Titel:** Kreuzigung

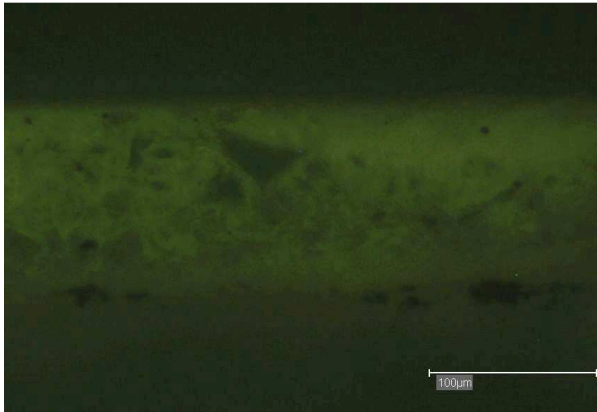
**Probe-Nr.:** 4e

**Einbettungsmaterial:** Technovit 2000 LC

**Belichtungseinstellung:** Blauanregung

Abbildung des Querschliffs

Schichtenabfolge



Firnis  
blaue Malschicht  
graue Malschicht

Der Balken am unteren Rand entspricht 100 µm.

### **Beschreibung des Querschliffs:**

In der Blauanregung sind die Pigmente noch deutlicher zu erkennen. Zudem wird eine abschließende Firnisschicht sichtbar.