

Bildschichtprobe – Entnahmeprotokoll

Künstler: Lucas Cranach der Jüngere

Titel: Grablegung

Probe-Nr.: 5c

Entnahmegrund / Fragestellung:

Klärung des Bildschichtaufbaus im Bereich des grauen Kopftuchs einer der trauernden Frauen.

Entnahmestelle



Gesamtaufnahme

Bezeichnung:
Graues Kopftuch

Koordinaten:
21,7 cm von oben
7,7 cm von rechts

Beschreibung der Entnahme und der Probe:

Mit einer Lanzett-Präpariernadel wurde an der Kante eines Craquelé-Sprunges die Bildschicht angeritzt und eine Scholle herausgelöst, die in einem kleinen Papiertütchen aufgefangen wurde. Dabei konnte die Grundierung nicht mit entnommen werden.

Bildschichtprobe – Auswertung des Querschliffs

Künstler: Lucas Cranach der Jüngere

Titel: Grablegung

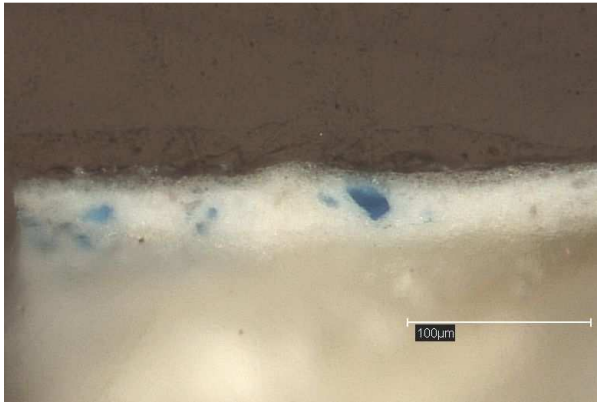
Probe-Nr.: 5c

Einbettungsmaterial: Technovit 2000 LC

Belichtungseinstellung: VIS

Abbildung des Querschliffs

Schichtenabfolge



Firniss
hellblaue Malschicht
Imprimitur

Der Balken am unteren Rand entspricht 100 μm .

Beschreibung des Querschliffs:

Auf der weißen Imprimitur liegt eine weiße Malschicht, die einige leuchtend blaue Partikel enthält. Der obere Rand dieser Malschicht ist grau verfärbt. Obenauf liegt ein Firnis.

Bildschichtprobe – Auswertung des Querschliffs

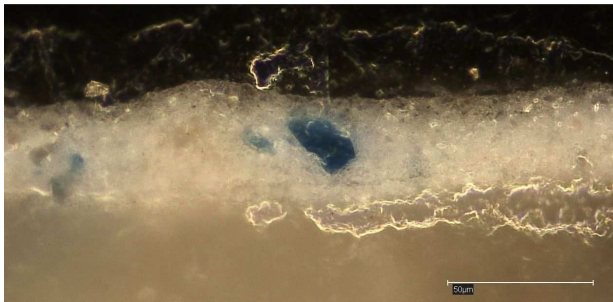
Künstler: Lucas Cranach der Jüngere

Titel: Kreuzigung

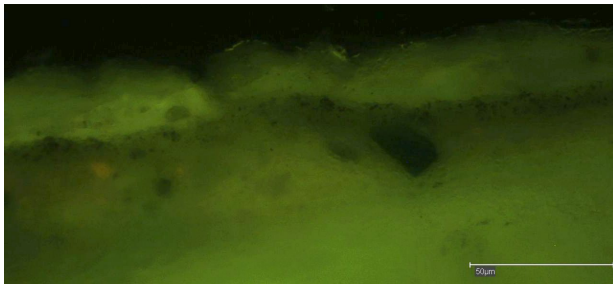
Probe-Nr.: 5c

Einbettungsmaterial: Technovit 2000 LC

Belichtungseinstellung: Dunkelfeld (DF), Blauanregung (BA)



Detail des Querschliffs im
DF



Detail des Querschliffs in
BA

Der Balken am unteren Rand entspricht jeweils
50 µm.

Beschreibung der Proben:

In der Vergrößerung und in der Blauanregung ist deutlich zu erkennen, dass die schwarzen Partikel keiner eigenen Schicht angehören, sondern Teil der hellblauen Malschicht sind, deren Oberfläche möglicherweise einer chemischen Reaktion unterlag, welche zur Verschwärzung der Oberfläche führte.